

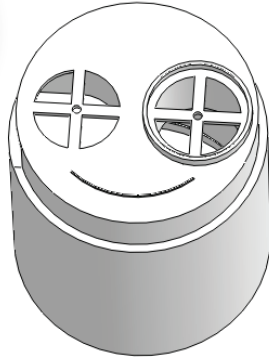


สถาบันพลาสติก
Plastics Institute of Thailand

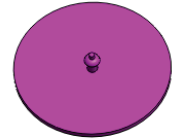
ขั้นตอนการประกอบ

Thai Kid's
Spacer

1

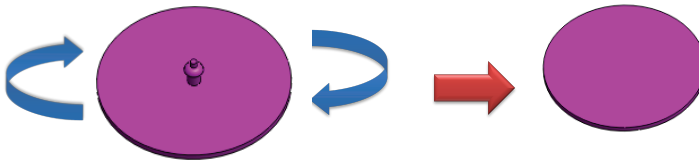


2



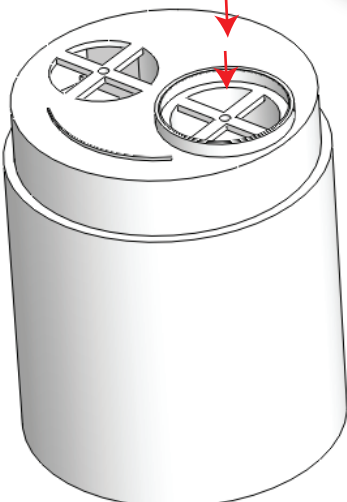
นำชิ้นส่วนเบอร์ 2 หมุนคว่ำลง

2

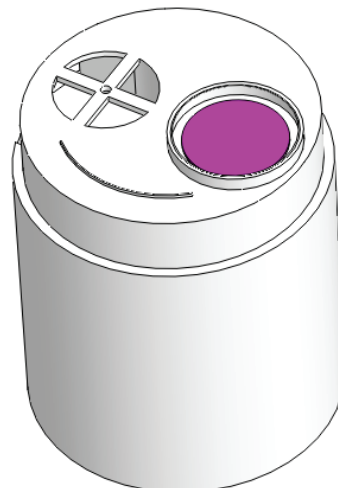


นำชิ้นส่วนเบอร์ 2 มาประกอบใส่เข้ากับ ชิ้นส่วนเบอร์ 1 จะได้ชิ้นส่วนเบอร์ 3

1



2



3

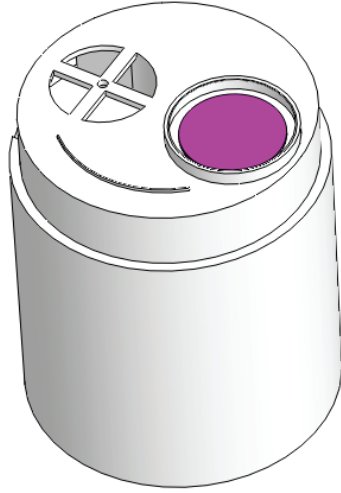


สถาบันพลาสติก
Plastics Institute of Thailand

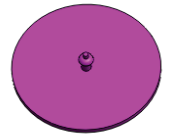
ขั้นตอนการประกอบ

Thai Kid's Spacer

3

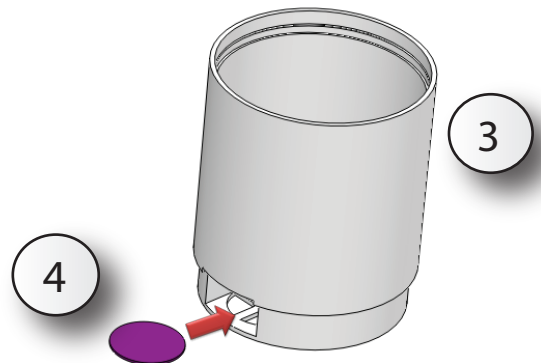
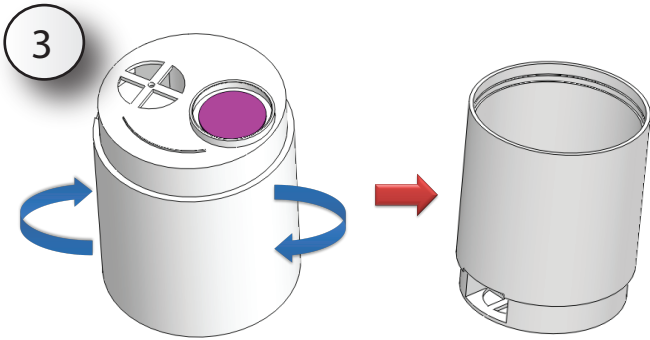


4



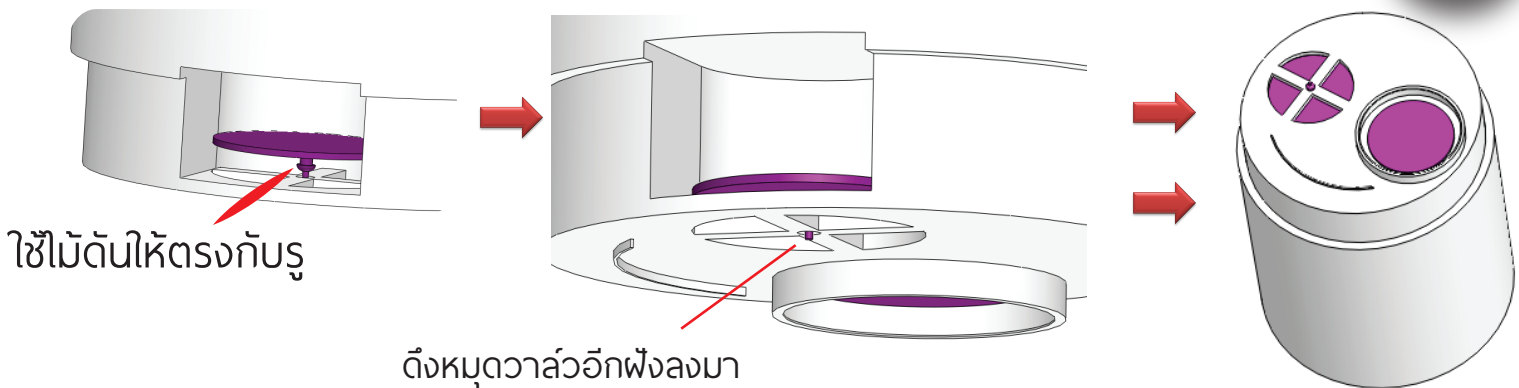
นำชิ้นส่วนเบอร์ 3 หมุนคว่ำลง

นำชิ้นส่วนเบอร์ 4 มาประกอบใส่เข้ากับ ชิ้นส่วนเบอร์ 3



นำไม้มาช่วยในการดันให้ชิ้นส่วนเบอร์ 4 ตรงกับรู และดึงลงมา

5



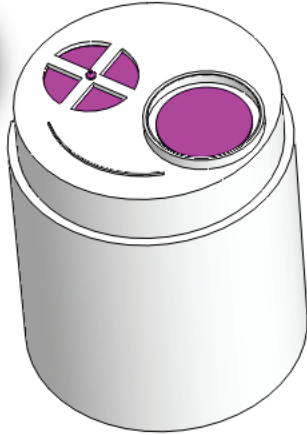


สถาบันพลาสติก
Plastics Institute of Thailand

ขั้นตอนการประกอบ

Thai Kid's
Spacer

5



6



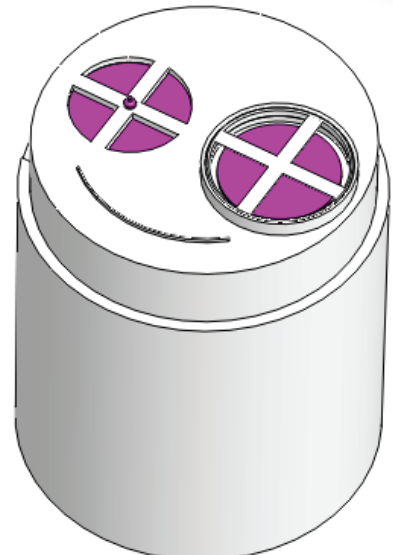
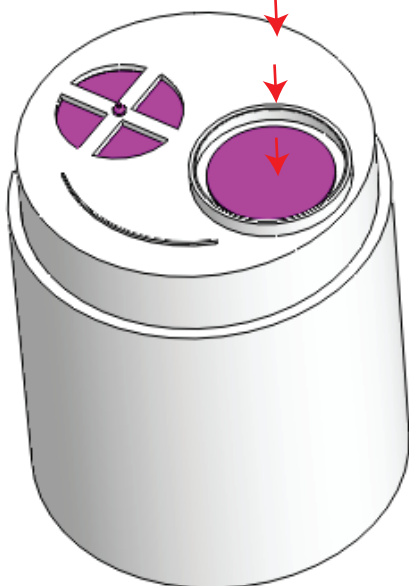
นำชิ้นส่วนเบอร์ 6 มาประกอบใส่เข้ากับ ชิ้นส่วนเบอร์ 5 จะได้ชิ้นส่วนเบอร์ 7



6

7

5



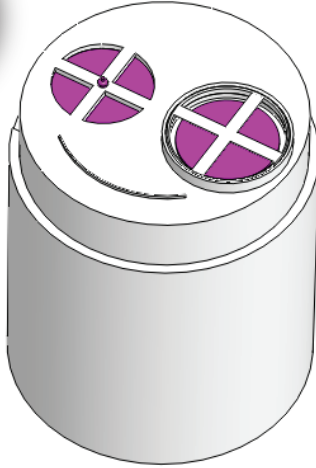


สถาบันพลาสติก
Plastics Institute of Thailand

ขั้นตอนการประกอบ

Thai Kid's
Spacer

7



8



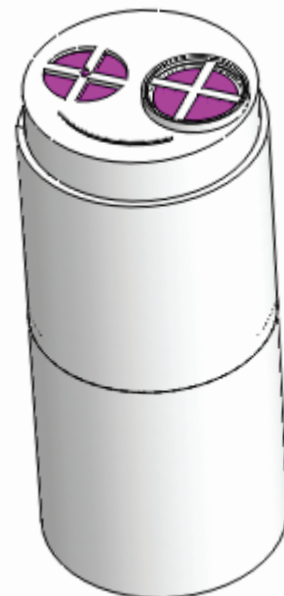
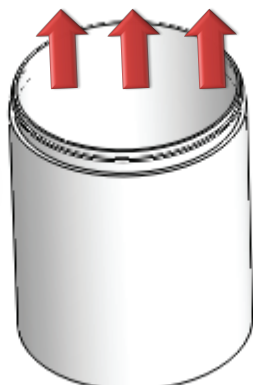
นำชิ้นส่วนเบอร์ 7 มาประกอบใส่เข้ากับ ชิ้นส่วนเบอร์ 8 จะได้ชิ้นส่วนเบอร์ 9

7

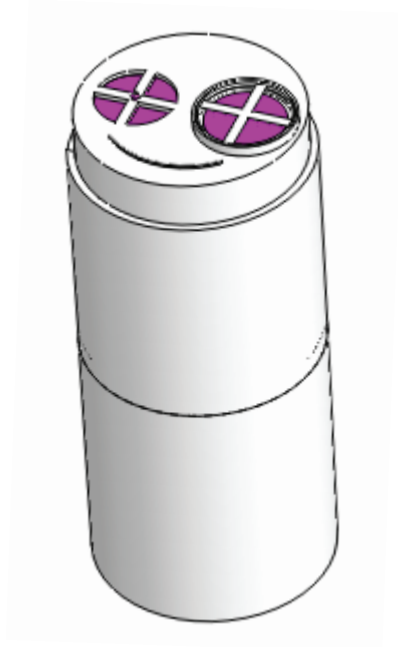


9

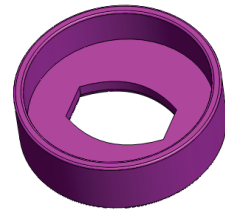
8



9

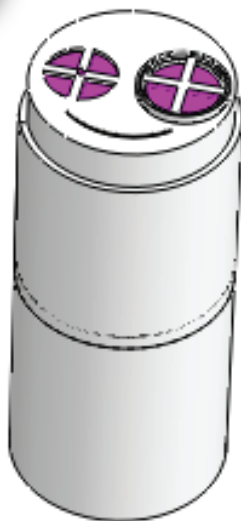


10

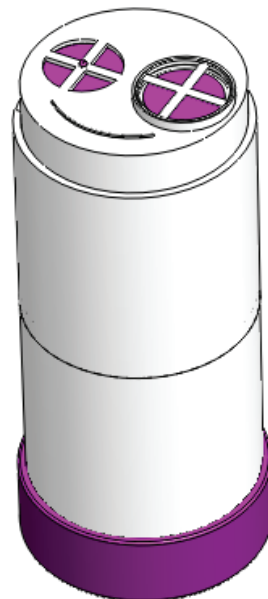


นำชิ้นส่วนเบอร์ 10 มาประกอบใส่เข้ากับ ชิ้นส่วนเบอร์ 9 จะได้ชิ้นส่วนเบอร์ 11

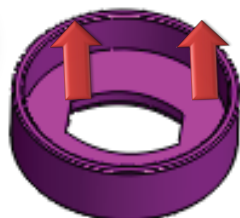
9



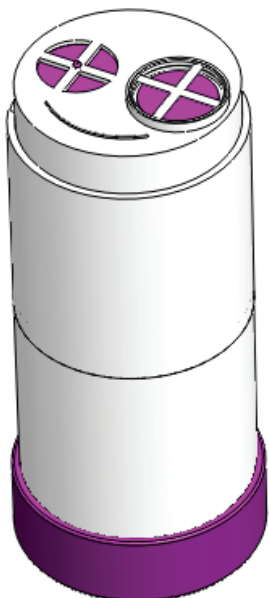
11



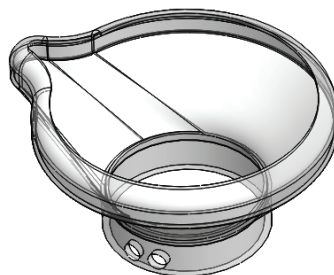
10



11



12

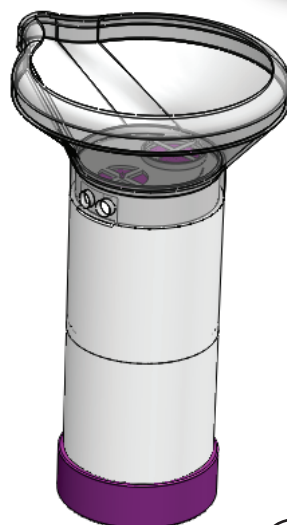


นำชิ้นส่วนเบอร์ 12 มาประกอบใส่เข้ากับ ชิ้นส่วนเบอร์ 11 จะได้ชิ้นส่วนเบอร์ 13

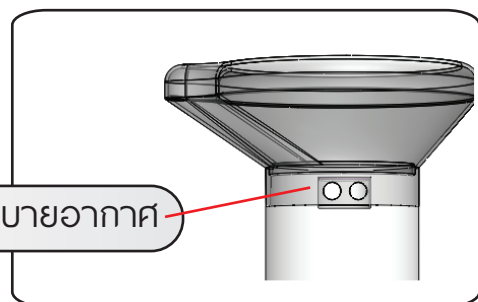
12



13



11



หันให้ตรงกับช่องระบายอากาศ